

ТОВ "БОГУСЛАВСЬКИЙ ЗАВОД ЗАЛІЗОБЕТОННИХ КОНСТРУКЦІЙ"

ПРОЕКТ

*ІНДИВІДУАЛЬНИЙ ЖИТЛОВИЙ БУДИНОК
З ТРИШАРОВИХ ЗАЛІЗОБЕТОННИХ ПАНЕЛЕЙ
БУДИНОК №5
АРХІТЕКТУРНІ РІШЕННЯ*



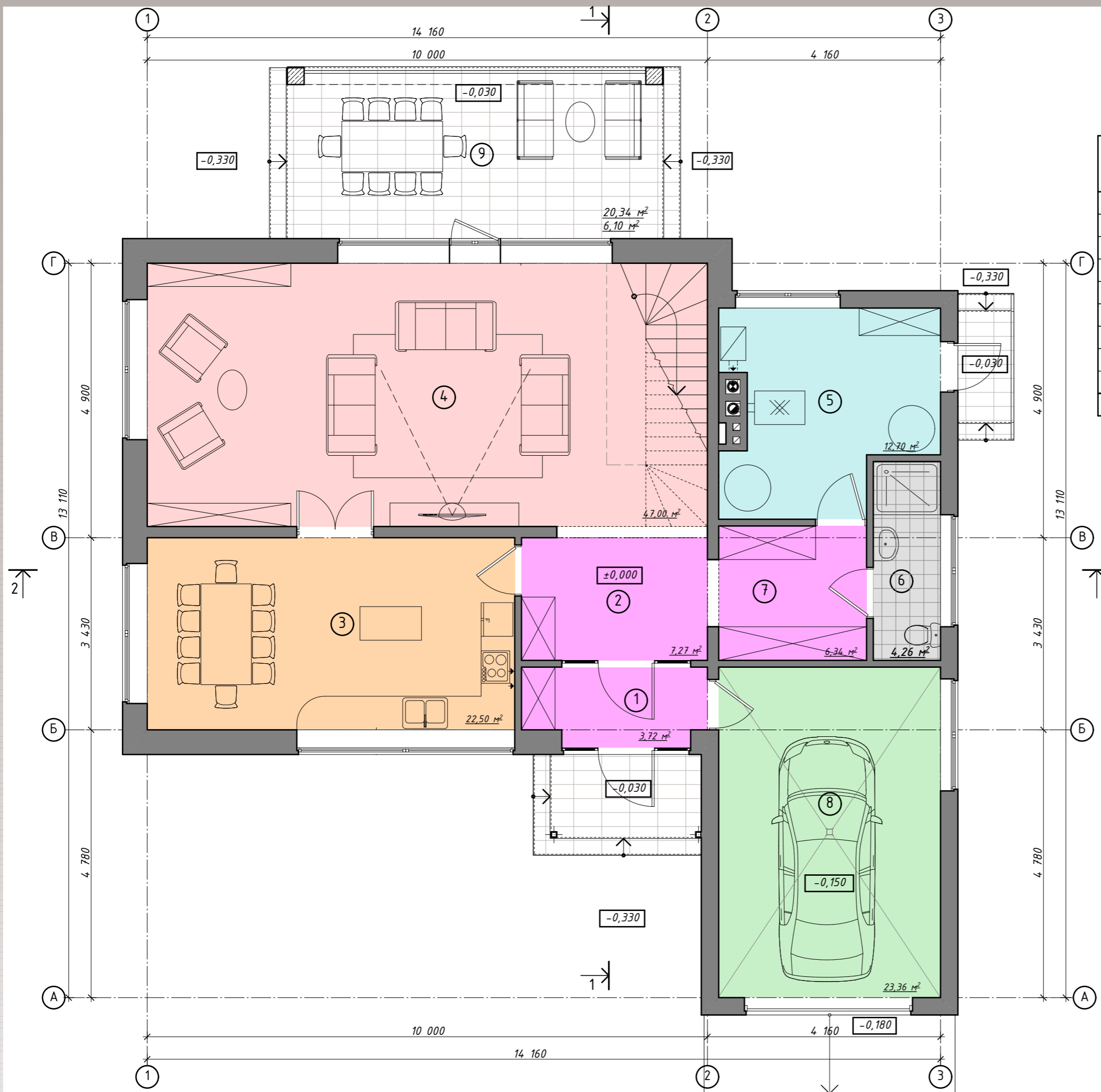
КИЇВ 2020

ЗМІСТ

| Аркуш | Найменування | Примітка |
|-------|-------------------------|----------|
| 1 | Зміст | |
| 2 | План першого поверху | |
| 3 | План другого поверху | |
| 4 | План покрівлі | |
| 5 | Розріз 1 - 1 | |
| 6 | Розріз 2 - 2 | |
| 7 | Фасад в осях 1 - 3 | |
| 8 | Фасад в осях А - Г | |
| 9 | Фасад в осях 3 - 1 | |
| 10 | Фасад в осях Г - А | |
| 11 | Перспективне зображення | |
| 12 | Перспективне зображення | |
| 13 | Перспективне зображення | |

ТЕХНІКО-ЕКОНОМІЧНІ ПОКАЗНИКИ

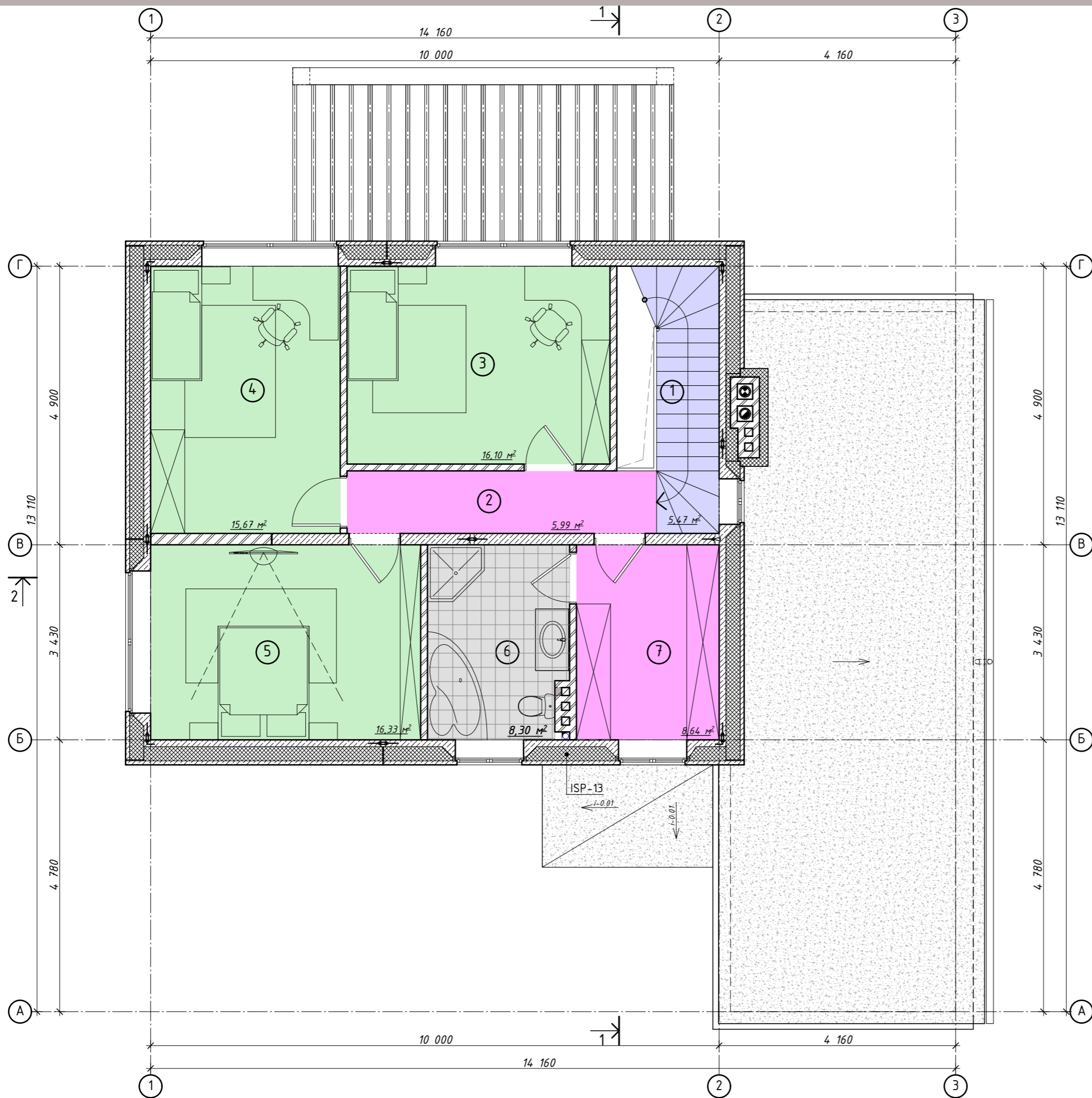
| | |
|--|-----------------------|
| 1. Площа забудови | -188,80м ² |
| 2. Загальна площа будівлі по внутрішньому периметру зовнішніх стін без літніх приміщень | -216,85м ² |
| 3. Площа приміщень | -209,75м ² |
| 5. Поверховість | -2 пов. |
| 6. Будівельний об'єм | -1047м ³ |



ЕКСПЛІКАЦІЯ ПРИМІЩЕНЬ

| Номер приміщення | Найменування | Площа, м ² | Категорія приміщення |
|-------------------------|--------------------|-----------------------|----------------------|
| 1 | Тамбур | 3,72 | |
| 2 | Хол | 7,27 | |
| 3 | Кухня-їдальня | 22,50 | |
| 4 | Вітальня | 4,70 | |
| 5 | Топкова | 12,70 | |
| 6 | Вбиральня | 4,26 | |
| 7 | Гардероб | 6,34 | |
| 8 | Гараж | 23,36 | |
| 9 | Тераса (20,34x0,3) | 6,10 | |
| Площа приміщень поверху | | 133,25 | |

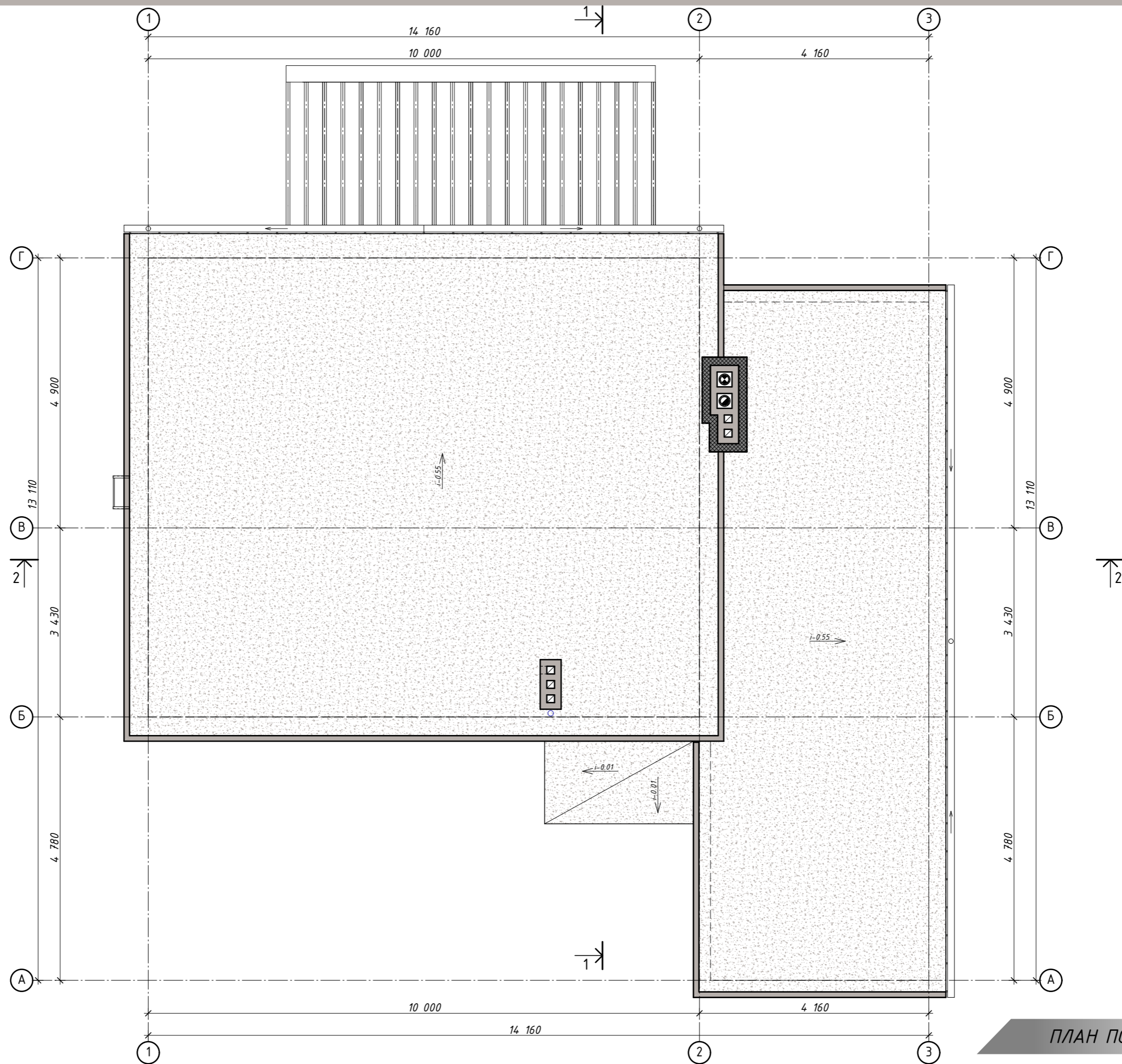
ПЛАН ПЕРШОГО ПОВЕРХУ



ЕКСПЛІКАЦІЯ ПРИМІЩЕНЬ

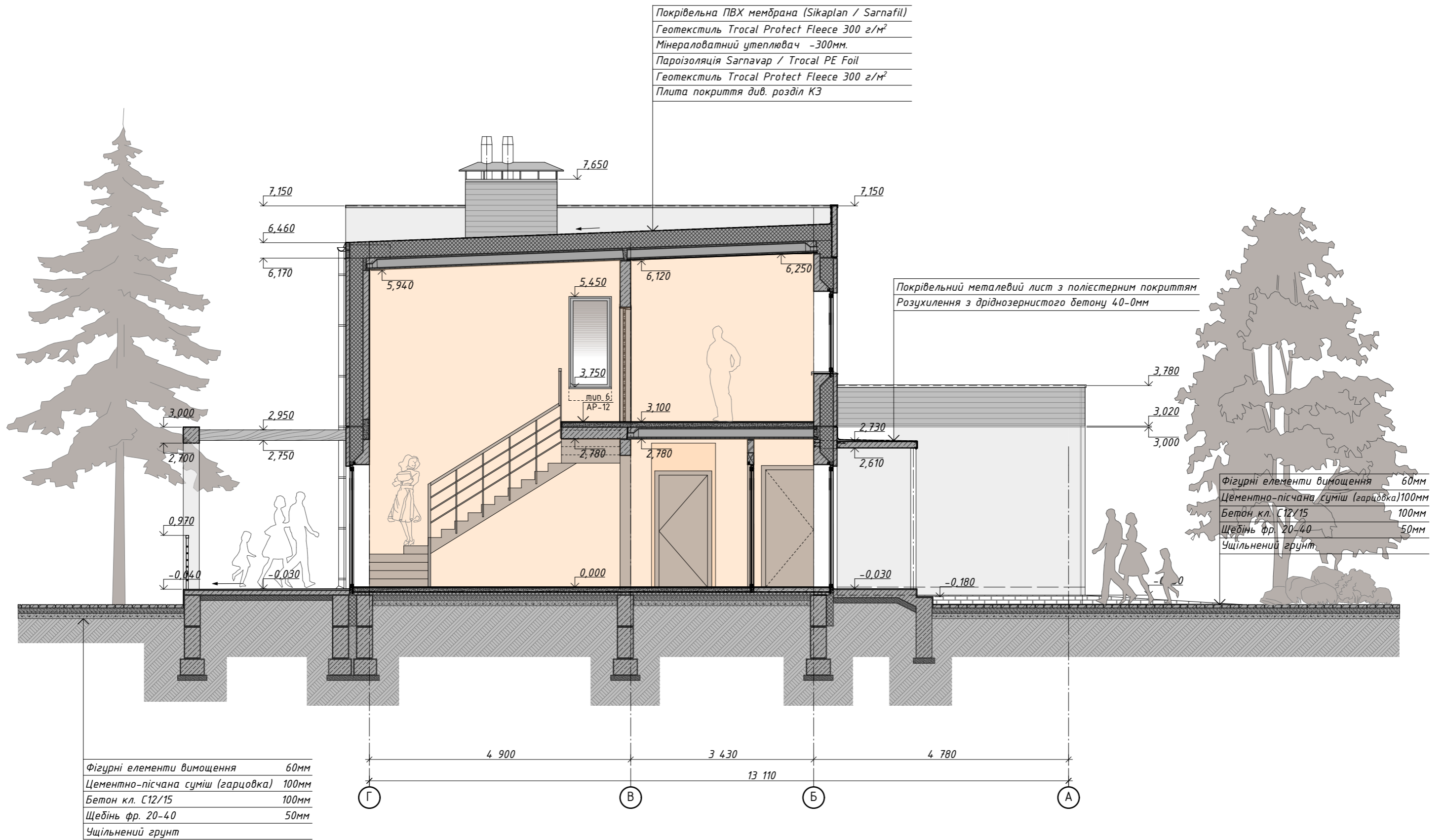
| Номер приміщення | Найменування | Площа, м ² | Категорія приміщення |
|-------------------------|--------------|-----------------------|----------------------|
| 1 | Сходи | 5,47 | |
| 2 | Коридор | 5,99 | |
| 3 | Спальня | 16,10 | |
| 4 | Спальня | 15,67 | |
| 5 | Спальня | 16,33 | |
| 6 | Вбиральня | 8,30 | |
| 7 | Гардероб | 8,64 | |
| Площа приміщень поверху | | 76,5 | |

ПЛАН ДРУГОГО ПОВЕРХУ



ПЛАН ПОКРІВЛІ

1 - 1

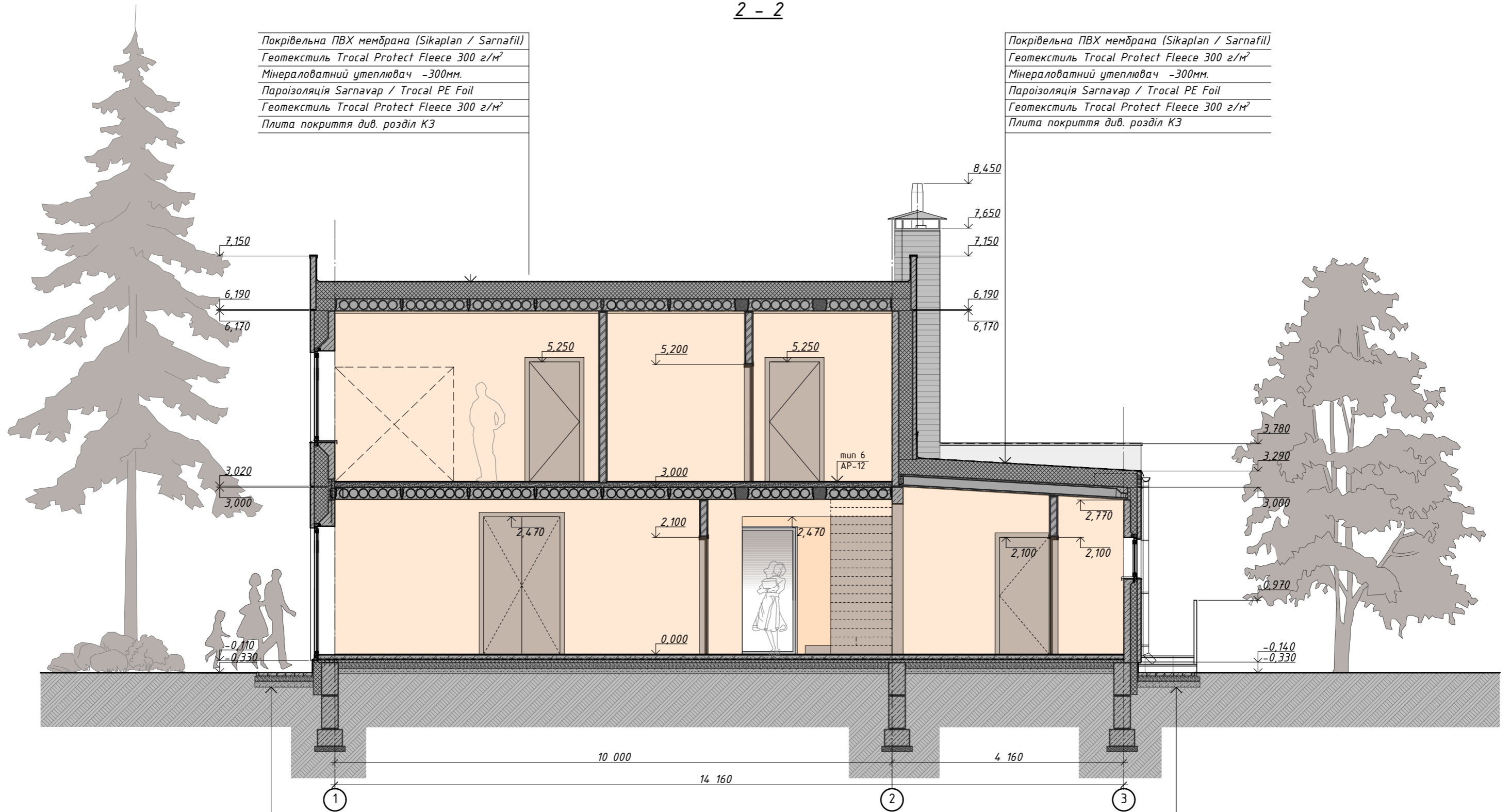


РОЗРІЗ 1 - 1

2 - 2

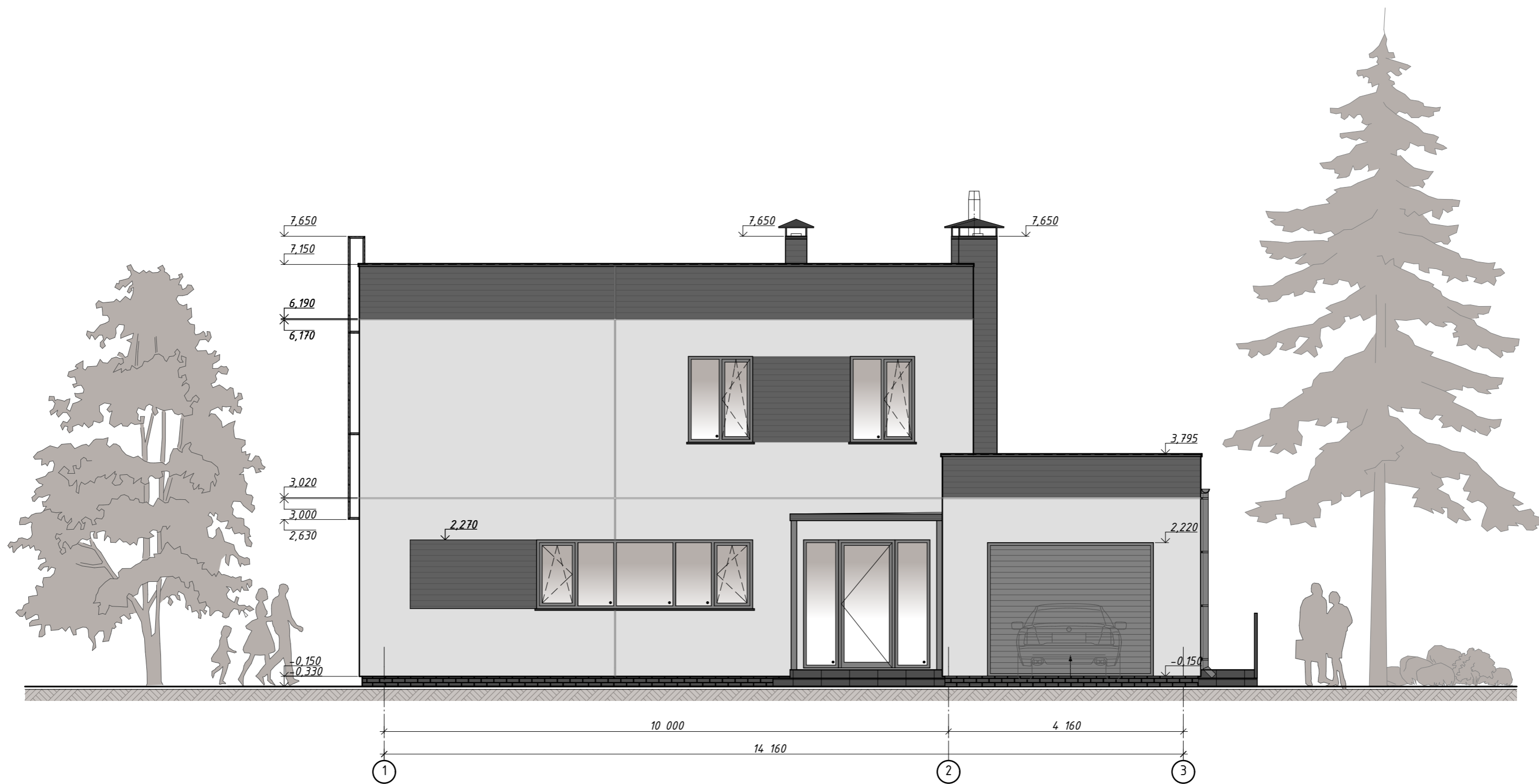
| |
|--|
| Покрівельна ПВХ мембрана (Sikaplan / Sarnafil) |
| Геотекстиль Trocal Protect Fleece 300 г/м ² |
| Мінераловатний утеплювач -300мм. |
| Пароізоляція Sarnavar / Trocal PE Foil |
| Геотекстиль Trocal Protect Fleece 300 г/м ² |
| Плита покриття див. розділ КЗ |

| |
|--|
| Покрівельна ПВХ мембрана (Sikaplan / Sarnafil) |
| Геотекстиль Trocal Protect Fleece 300 г/м ² |
| Мінераловатний утеплювач -300мм. |
| Пароізоляція Sarnavar / Trocal PE Foil |
| Геотекстиль Trocal Protect Fleece 300 г/м ² |
| Плита покриття див. розділ КЗ |

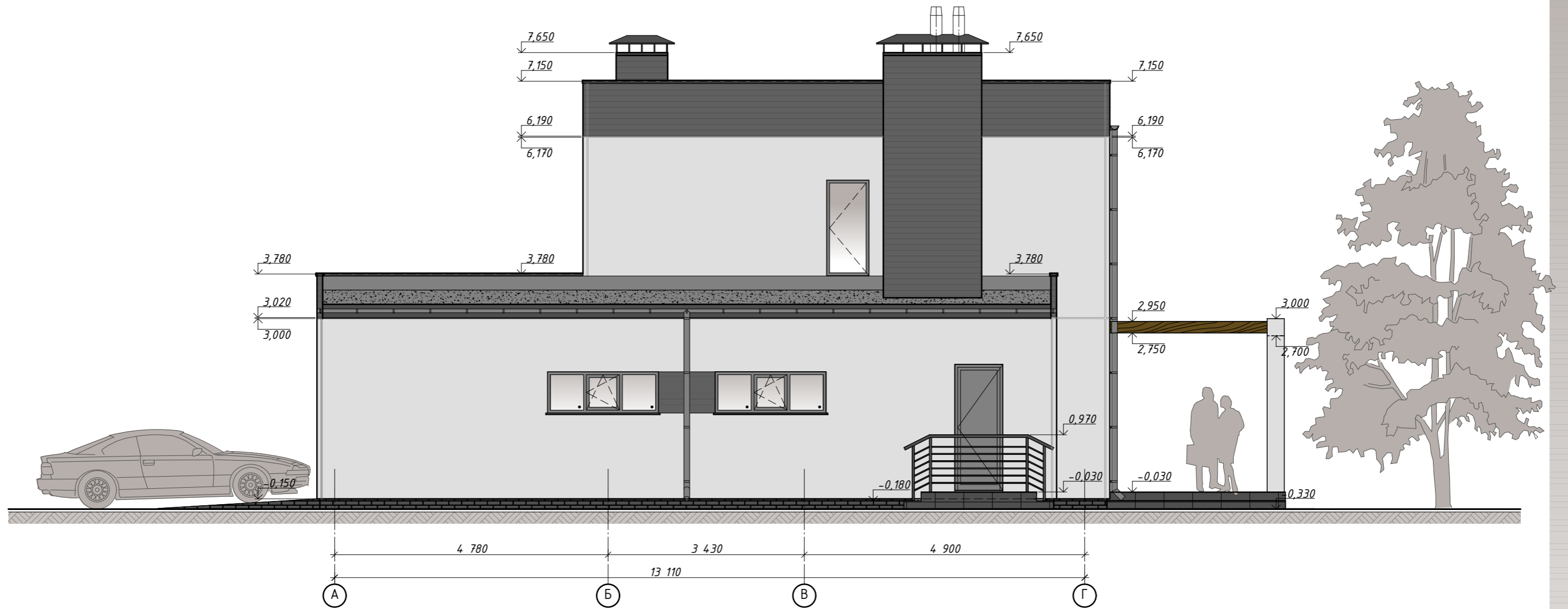


| | |
|-----------------------------------|-------|
| Фігурні елементи вимощення | 60мм |
| Цементно-пісчана суміш (гарцовка) | 100мм |
| Бетон кл. С12/15 | 100мм |
| Щебінь фр. 20-40 | 50мм |
| Ущільнений ґрунт | |

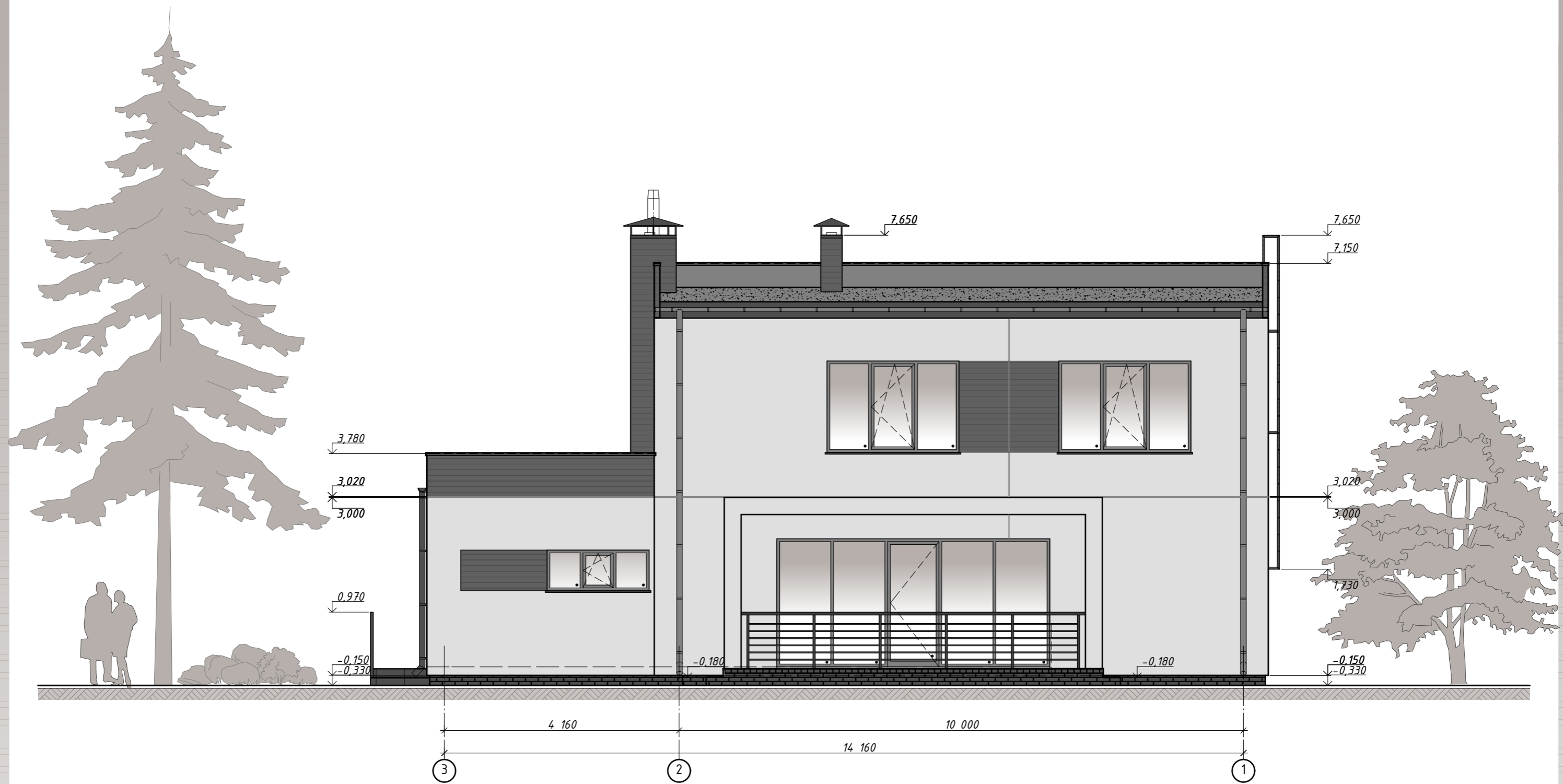
| | |
|-----------------------------------|-------|
| Фігурні елементи вимощення | 60мм |
| Цементно-пісчана суміш (гарцовка) | 100мм |
| Бетон кл. С12/15 | 100мм |
| Щебінь фр. 20-40 | 50мм |
| Ущільнений ґрунт | |



ФАСАД В ОСЯХ 1 - 3



ФАСАД В ОСЯХ А - Г



ФАСАД В ОСЯХ 3 - 1



ФАСАД В ОСЯХ Г - А



ПЕРСПЕКТИВНЕ ЗОБРАЖЕННЯ



ПЕРСПЕКТИВНЕ ЗОБРАЖЕННЯ



ПЕРСПЕКТИВНЕ ЗОБРАЖЕННЯ